

平成31年度部活動実施計画

部活動指導部

1 平成31年度部活動について

(1) 部活動は基本的に全員加入（強く推奨）とする。

- ・男子 …… 野球部、卓球部
- ・女子 …… ソフトテニス部 卓球部

(2) 上記の4つの部活動のいずれかに必ず入部するものとする。

※ピアノや水泳等の校外の活動が部活動の時間と重複し、両立ができない場合は、弾力的に対応する。

(3) 中体連主催の大会に出場するために、陸上競技部、駅伝競走部を特設し、そのための特別練習を行う。

2 部活動入部手続き

(1) 部活動は原則として3年間継続するものとする。

* 部活動の変更を希望する場合は、顧問、学級担任に相談し、きちんとした理由があり保護者が認める場合は許可する。その場合は「転部届」を出す。

(2) 1年生、転入生について

4月9日（火）～4月12日（金）までを仮入部期間として、全ての部を体験する。

ただし、土・日曜は1年生の活動はなしとする。

4月15日（月）までに部活動加入申込書（別紙）を提出し、4月17日（水）の4限の部活動集会をもって正式入部とする。（15日、16日の部活動は、希望入部届に書いた部活動へ参加）

※ 仮入部期間の1年生の活動時間は17時00分までとする。ただし、バス時間を考慮する。

3 練習時間について

(1) 適切な休養日・活動時間の設定

- ・週当たり2日以上以上の休養日を設ける。（平日1日以上、週休日1日以上）
- ・原則とし、年間で100日以上以上の休養日を設け、少なくとも週休日等に50日以上を充てる。
- ・1日の活動時間は、長くとも平日では、2時間程度、学校の休業日（学期中の週末を含む）は3時間程度とし、できるだけ短時間に、合理的でかつ効率的・効果的な活動を行う。
- ・原則、第3日曜日「家庭の日」を佐渡統一の休養日に設定する。
（「スポーツ庁ガイドライン」、新潟県の方針、及び「佐渡市部活動の在り方に係る方針」から）

(2) 平日の活動時間

・ 4月～10月	17：45終了	18：00完全下校
・ 11月～ 1月	17：00終了	17：15完全下校
※ 2月～ 3月	17：30終了	17：45完全下校
※平日は、毎週水曜日を部活動休止日とする。		
※ スクールバス時間（予定）		
4月～10月→	18：10	11月～1月→17：20
2月～3月→	17：50	

(3) 休日及び長期休業中の活動時間

練習計画を、校長に事前に届け出る。練習時間は下記のとおりとする。

※土曜日・日曜日のどちらかを休止日とする。
※週休日については年間50日以上を休止日を設定する（前掲）
※土曜日・日曜日連続して活動した場合は、月曜日を休止日とする。
※活動時間は、午前 9：00～12：00、午後13：00～16：00

(4) 上位大会につながる大会2週間前からは、顧問が学校長に申し出て下記のように時間延長ができる。但し、市内大会までは同一歩調で行い、下越地区大会以降は、年間2大会を上限とする。

・ 4月～10月	18：00終了	18：15完全下校
・ 11月～ 1月	17：15終了	17：30完全下校
・ 2月～ 3月	17：45終了	18：00完全下校

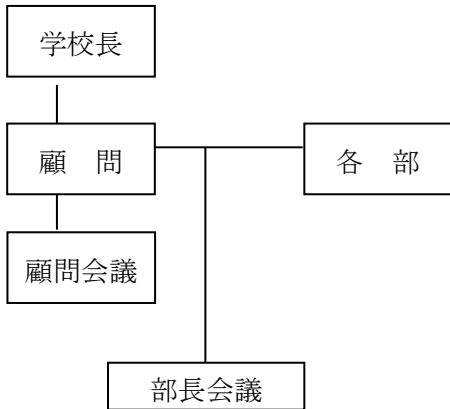
(5) 特設部（陸上・駅伝）の練習時間は、後日に別紙で案内する。

(6) 朝練習は行わない。

4 活動のきまり

- (1) 終学活終了後は、荷物はすべて活動場所におく。
- (2) 休日及び休業中でも、自転車通学者以外は自転車登校を許可しない。
- (3) 練習試合・大会などの参加は、顧問の指導のもとに行う。
- (4) 冬期間の屋外種目の練習場所については、後日別紙で連絡する（12～3月）。
- (5) 活動終了後は使用個所の清掃・後始末、用具室の整頓を行い、部長が確認後顧問が最終点検をする。
- (6) 練習試合や遠征については、学校長の許可を得て、実施する。
- (7) 買い食いはしない。休日・長期休業中の部活動時の飲物は水、お茶、スポーツドリンクのみ持してよい。水筒に入れることが望ましいが、ペットボトルでも可とする。ただし、カバー等を付ける。また、使用済み容器を持ち帰る。
- (8) 雨天・降雪時の室内練習について、顧問会議等で検討する。（野球部の軟式ボールは使用しない）

5 組織



	部活名	顧問(◎が主)	活動場所	集会場
1	野球部	◎渡部（厚）・加藤	野球場	1A 教室
2	卓球部	男子	体育館	3A 教室
		女子		
3	ソフトテニス部	◎近藤・石川・（北）	テニスコート	2A 教室
4	陸上部(特設) 駅伝部(特設)	◎木村・田上・石川・近藤	グラウンド	技術室

6 その他

(1) 保護者、生徒用として、月ごとの練習計画は、毎月の月予定（教務発）に記載するので、各部活動で作成、配布は必要なし。